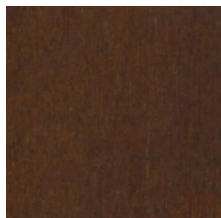




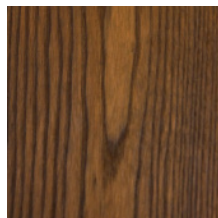
# nos matériaux

## Matériaux standards

### Bois

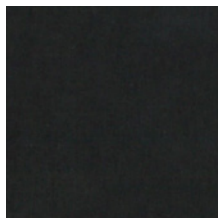


IPÉ



FRÊNE MODIFIÉ  
THERMIQUEMENT\*

### Composite De Papier Haute Densité (HDPC)



CHARBON



GRÈS

### Plastique recyclé (PEHD) - Apparence grain de bois



GRIS



CÈDRE



BRUN

### Plastique recyclé (PEHD) - Apparence écorce d'orange



BRUN



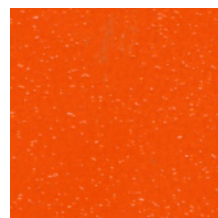
GRIS



NOIR



VERT



ORANGE\*

\*Le plastique recyclé (HDPE) orange et bois modifié thermiquement n'est disponible que pour les produits Maglin des séries Ogen et 1050.

Due aux variations dans les résolutions des écrans, les timbres de couleur peuvent varier légèrement des couleurs réelles. S'il vous plaît communiquer avec Maglin afin d'obtenir des échantillons.

